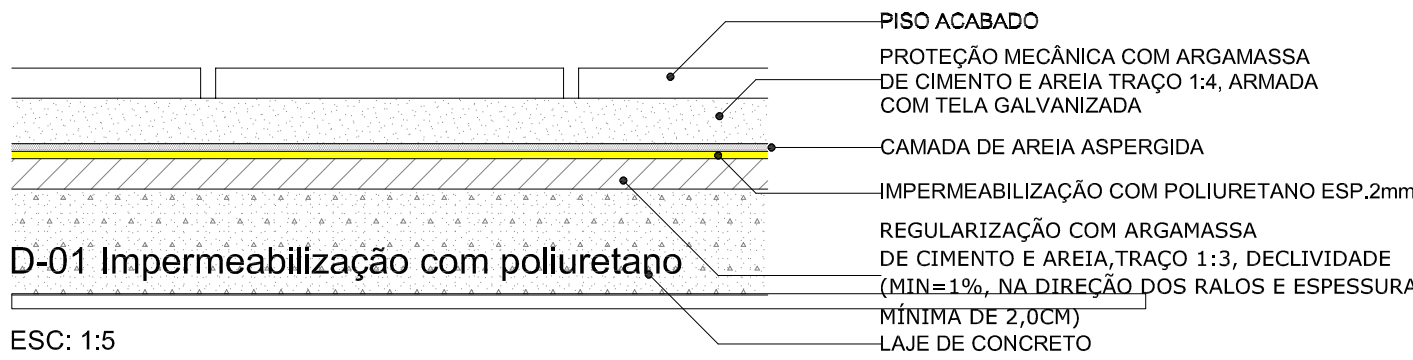


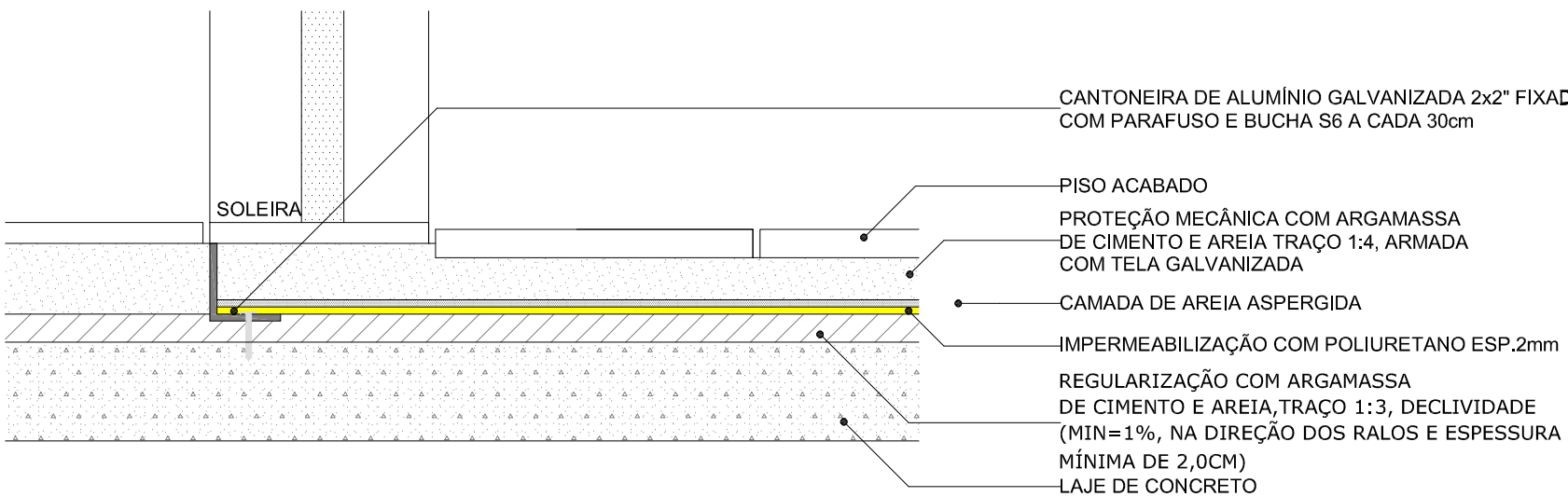
D-06 Caimento dos pisos

ESC: 1:5



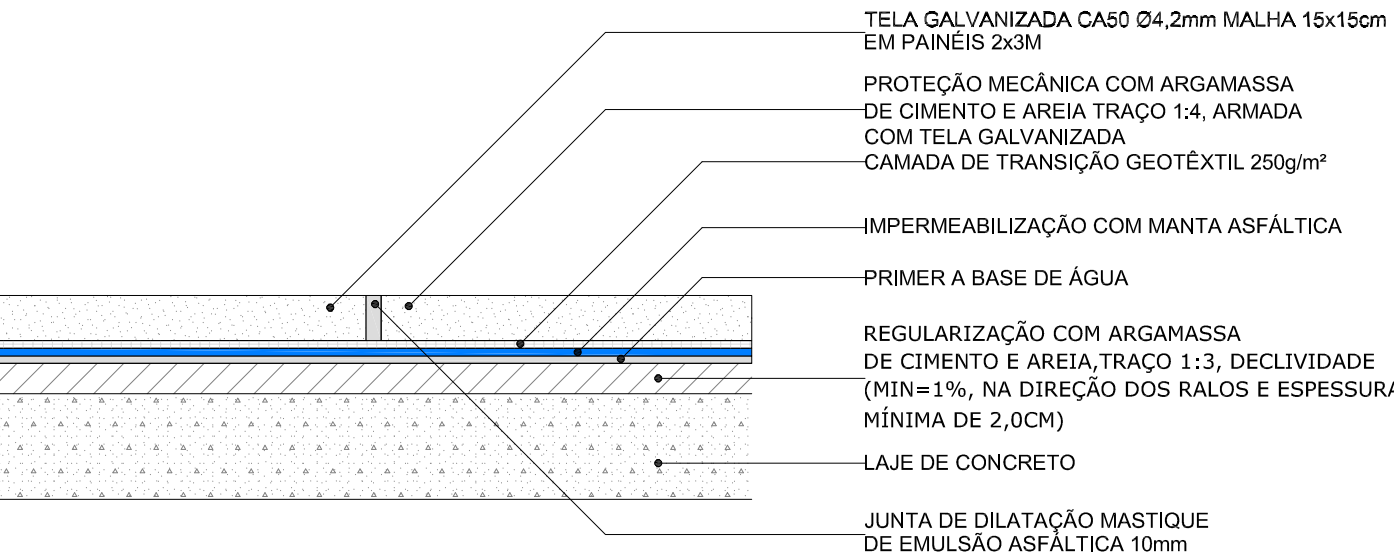
D-01 Impermeabilização com poliuretano

ESC: 1:5



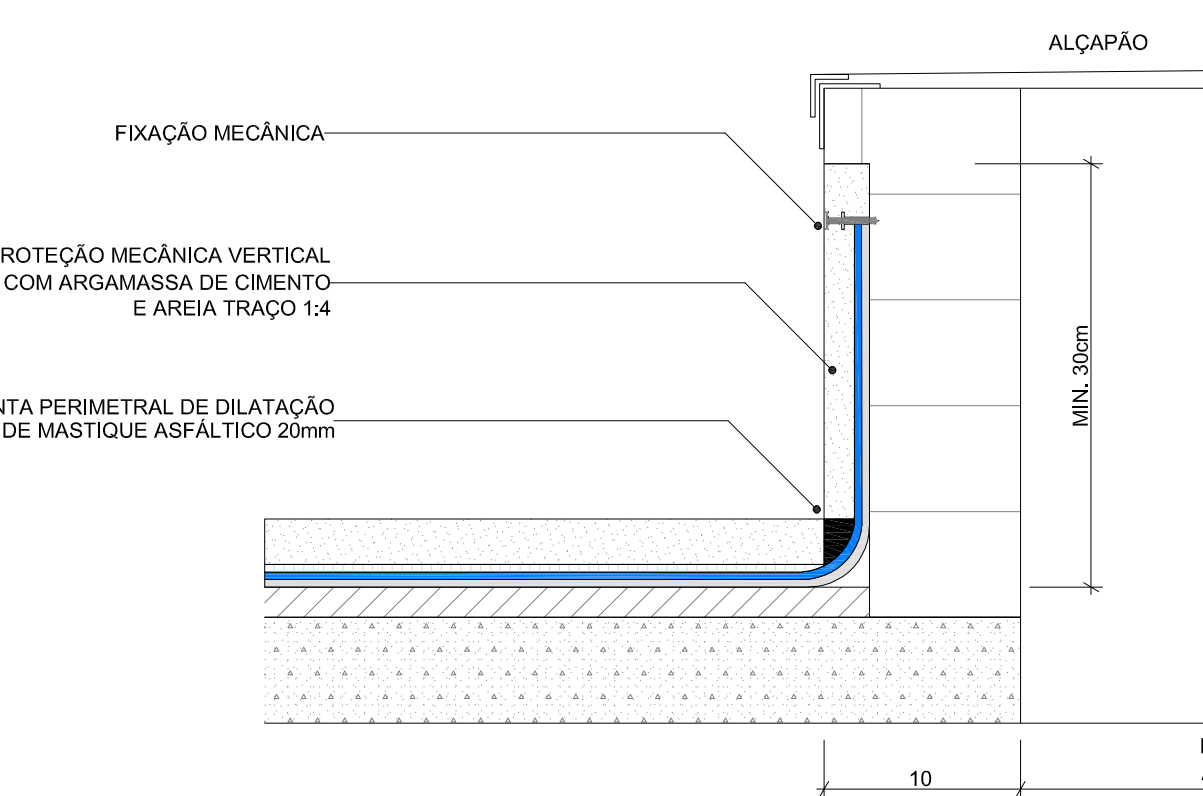
D-05 Impermeabilização com poliuretano - soleiras

ESC: 1:5



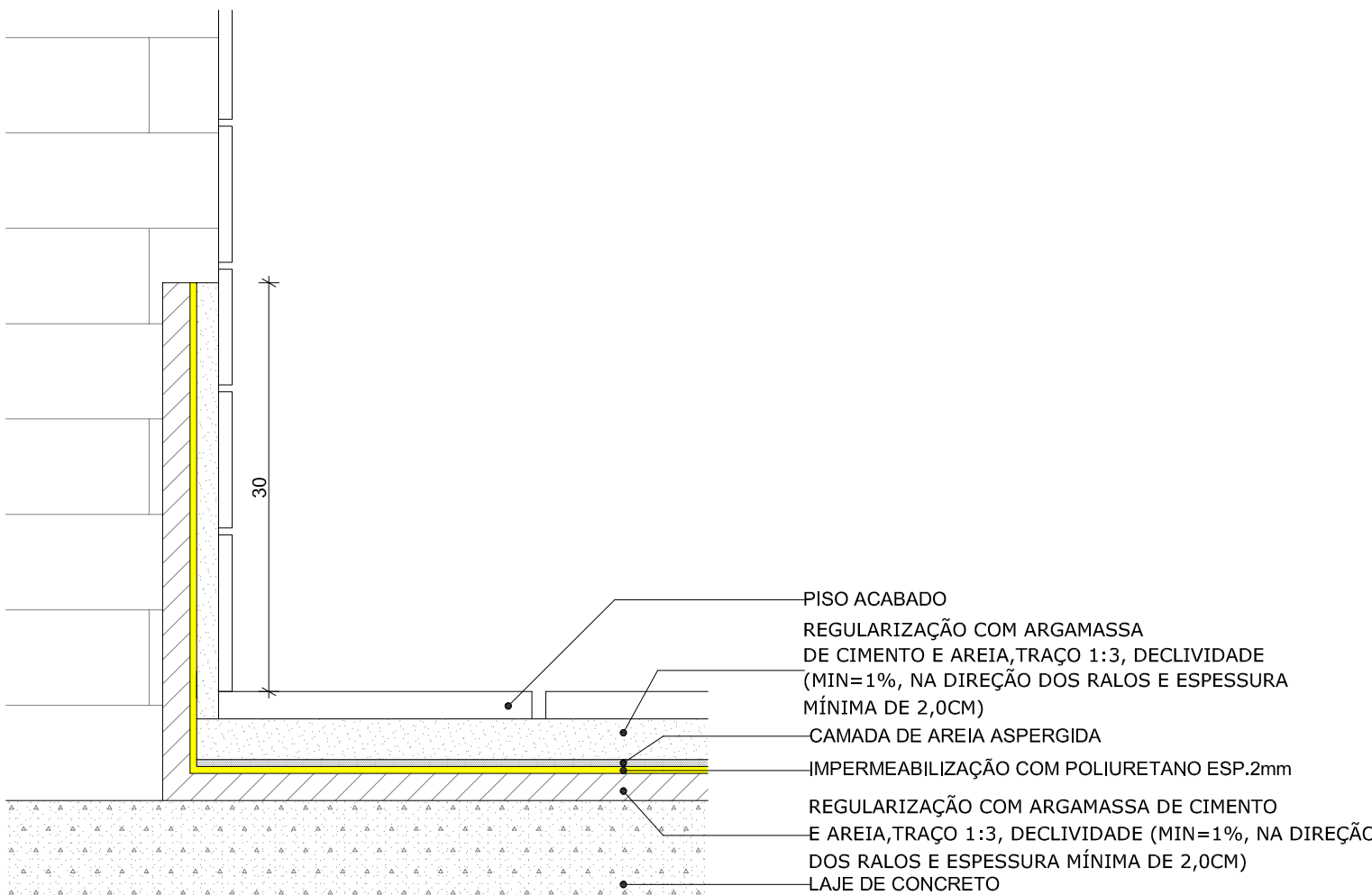
D-07 Impermeabilização manta asfáltica

ESC: 1:5



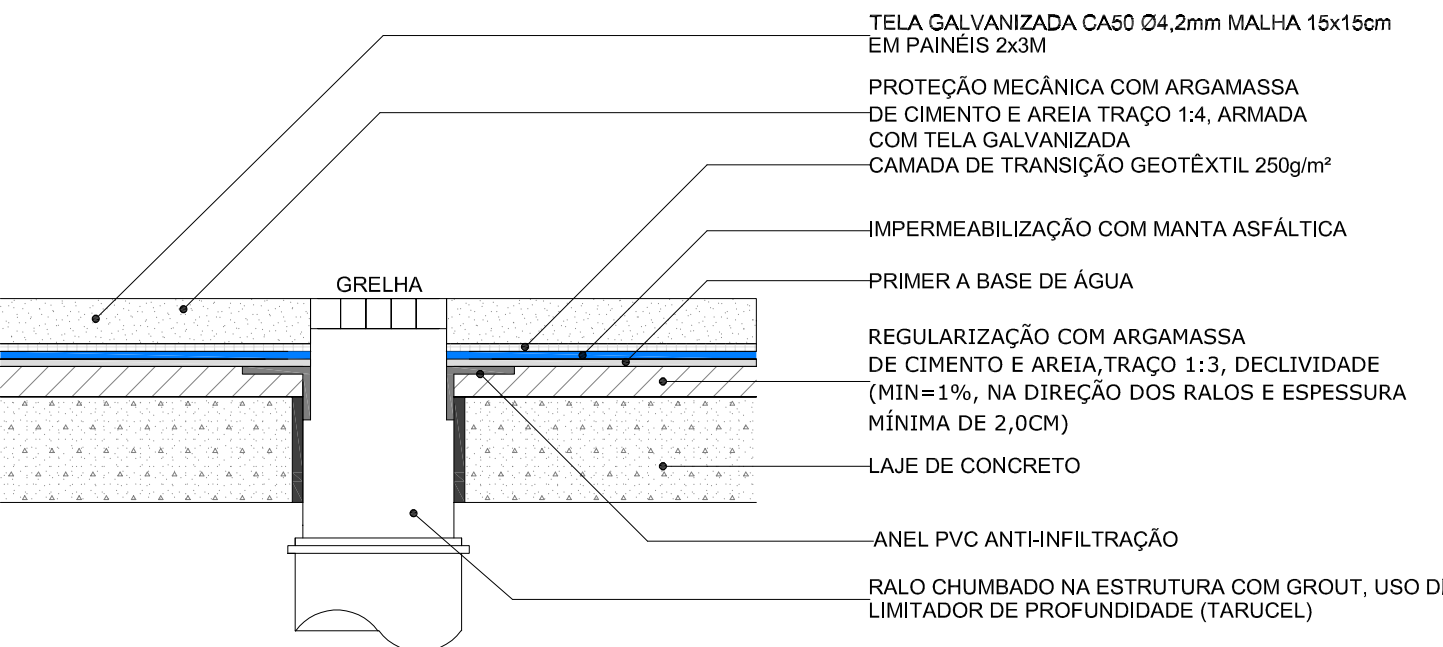
D-10 Impermeabilização manta asfáltica - alçapões

ESC: 1:5



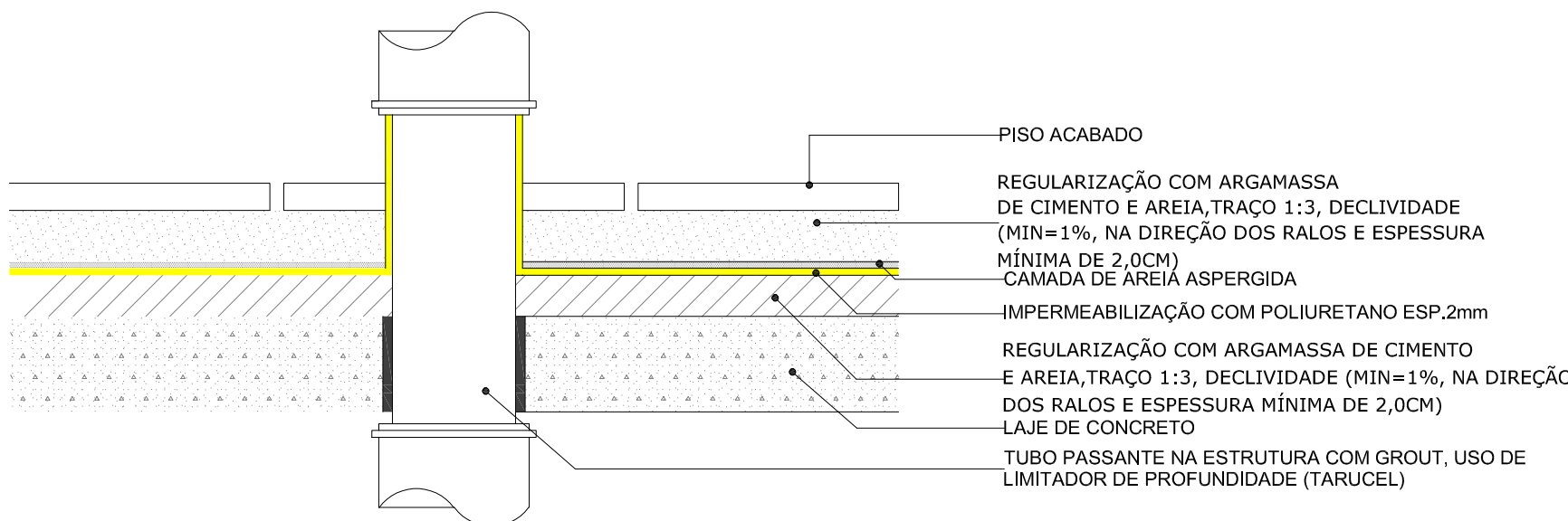
D-02 Impermeabilização com poliuretano - rodapés

ESC: 1:5



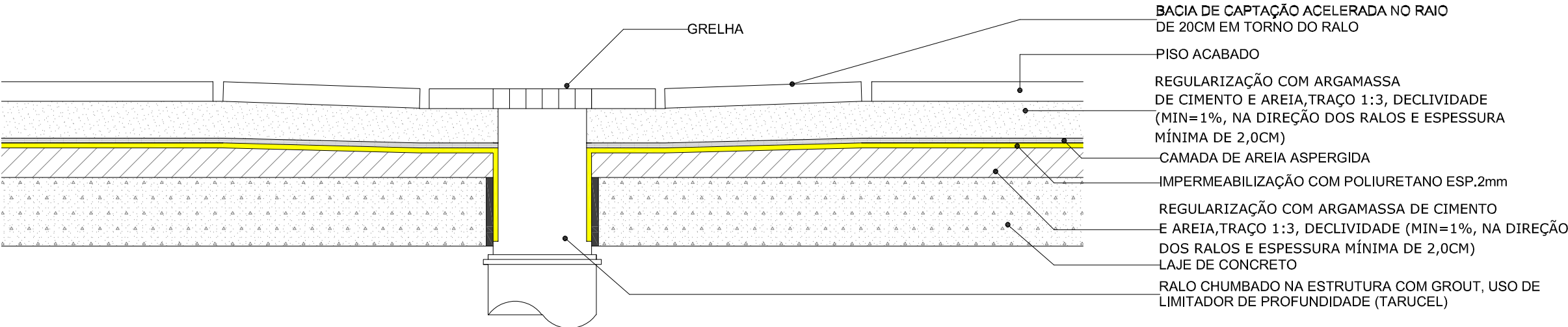
D-08 Impermeabilização - ralo de manta asfáltica

ESC: 1:5



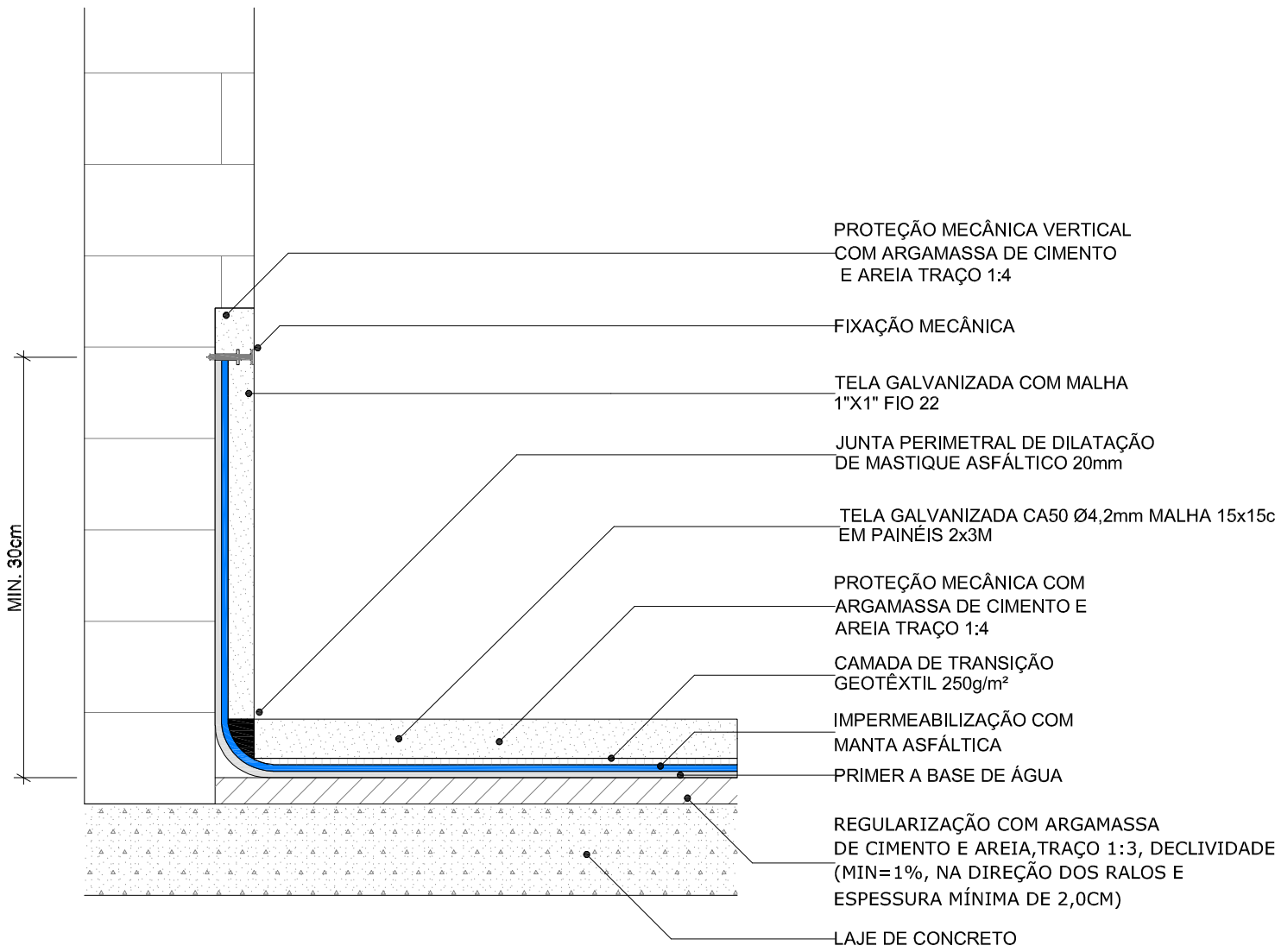
D-04 Impermeabilização com poliuretano - detahe vaso sanitário

ESC: 1:5



D-03 Impermeabilização com poliuretano - detalhe ralos

ESC: 1:5



D-09 Impermeabilização manta asfáltica - detalhe rodapé

ESC: 1:5

EXE	00	Emissão inicial para licitação da obra	EFICÁCIA	06/09/19
REVCOMP	02	Revisão para relatório de análise do dia 26/07/2019	EFICÁCIA	06/08/19
REVCOMP	01	Revisão conforme relatório AI Nº 01 - CT 32/19	EFICÁCIA	08/07/19
TIPO	REV	DESCRIÇÃO	DESENHO	DATA
REVISÕES				
MINISTÉRIO PÚBLICO DO ESTADO DE MINAS GERAIS SEDE DAS PROMOTORIAS DE JUSTIÇA DA COMARCA DE CURVELO				
ENDEREÇO:			ÁREA TERRENO:	
AV. DR. DALTON MOREIRA CANABRAVA (ANTIGA AVENIDA SAROBÁ)			2.800,70 m²	
S / Nº BAIRRO MARIA AMÁLIA			ÁREA CONSTRUÍDA:	
MUNICÍPIO DE CURVELO			1.270,09m²	
PROPRIETÁRIO:			CNPJ:	
PROCURADORIA GERAL DE JUSTIÇA DO ESTADO DE MINAS GERAIS			20.971.057/0001-45	
PROJETO DE IMPERMEABILIZAÇÃO				
RESPONSÁVEIS TÉCNICOS			CAU: A40925-1	
RODRIGO MALHEIROS CERQUEIRA				
CONTEÚDO:			DATA:	
DETALHES 1 A 10			JUN/19	
			FOLHA:	
			1/50	
			3/3	